

แบบฝึกทักษะ
การใช้ซอฟต์แวร์ระบบปฏิบัติการ Windows 10
กลุ่มสาระการเรียนรู้การงานอาชีพและเทคโนโลยี
สำหรับนักเรียนชั้นมัธยมศึกษาปีที่ 2

เล่มที่ 1
ความรู้เบื้องต้นเกี่ยวกับซอฟต์แวร์ระบบปฏิบัติการ Windows 10

นายวิศักดิ์ ธาตุชัย
โรงเรียนบ้านหนองลาด
สำนักงานเขตพื้นที่การศึกษาประถมศึกษาอุดรธานี เขต 3



 Windows 10



คำนำ

แบบฝึกทักษะการใช้ซอฟต์แวร์ระบบปฏิบัติการ Windows 10 สำหรับนักเรียนชั้นมัธยมศึกษาปีที่ 2 จัดทำขึ้นเพื่อเป็นสื่อการเรียนการสอน ในการฝึกทักษะการใช้คอมพิวเตอร์ รายวิชาการงานอาชีพและเทคโนโลยี กลุ่มสาระการเรียนรู้การงานอาชีพและเทคโนโลยี ตามหลักสูตรแกนกลางการศึกษาขั้นพื้นฐาน พุทธศักราช 2551 ประกอบด้วยจำนวน 6 เล่ม ดังนี้

เล่มที่ 1 เรื่อง ความรู้เบื้องต้นเกี่ยวกับซอฟต์แวร์ระบบปฏิบัติการ Windows 10

เล่มที่ 2 เรื่อง การตั้งค่าพื้นฐานระบบปฏิบัติการ Windows 10

เล่มที่ 3 เรื่อง การใช้งาน File Explorer

เล่มที่ 4 เรื่อง การเชื่อมต่ออินเทอร์เน็ตกับระบบปฏิบัติการ Windows 10

เล่มที่ 5 เรื่อง การจัดการหน้าต่างในระบบปฏิบัติการ Windows 10

เล่มที่ 6 เรื่อง การใช้โปรแกรมใน Windows Accessories เบื้องต้น

แบบฝึกทักษะการใช้ซอฟต์แวร์ระบบปฏิบัติการ Windows 10 เน้นให้นักเรียนได้ลงมือปฏิบัติจริง ทั้งนี้ นักเรียนสามารถเรียนรู้ได้ด้วยตนเองทั้งในห้องเรียนและนอกห้องเรียน เป็นการกระตุ้นให้นักเรียนเกิดความรู้ความเข้าใจและมีทักษะในการใช้ซอฟต์แวร์ระบบปฏิบัติการ Windows 10 ตลอดจนมีทัศนคติที่ดีต่อการเรียนรายวิชาการงานอาชีพและเทคโนโลยี เนื้อหาในแต่ละเล่มประกอบไปด้วย คำชี้แจงสำหรับครู คำชี้แจงสำหรับนักเรียน สาระการเรียนรู้ที่สอดคล้องกับตัวชี้วัดสาระสำคัญ จุดประสงค์การเรียนรู้ แบบทดสอบก่อนเรียน ใบความรู้ ใบงาน แบบทดสอบหลังเรียน บรรณานุกรม ภาคผนวก (เฉลย/เกณฑ์การให้คะแนน)

ทวีศักดิ์ ธาตุชัย





สารบัญ

	หน้า
คำนำ	ก
สารบัญ	ข
คำแนะนำการใช้แบบฝึกทักษะสำหรับครู	ค
คำแนะนำการใช้แบบฝึกทักษะสำหรับนักเรียน	ง
สาระการเรียนรู้ที่สอดคล้องกับตัวชี้วัด สาระสำคัญ	จ
จุดประสงค์การเรียนรู้	ฉ
แบบทดสอบก่อนเรียน	1
ใบความรู้ที่ 1 รู้จักกับระบบปฏิบัติการ Windows 10	4
ใบงานที่ 1	6
ใบความรู้ 2 ระบบปฏิบัติการ Windows 10 ในแต่ละรุ่น	7
ใบงานที่ 2	8
แบบทดสอบหลังเรียน	9
บรรณานุกรม	12
ภาคผนวก	13
เฉลยแบบทดสอบก่อนเรียน/หลังเรียน	13
เฉลยใบงาน/เกณฑ์การให้คะแนน	14





คำแนะนำการใช้แบบฝึกทักษะสำหรับครู

แบบฝึกทักษะการใช้ซอฟต์แวร์ระบบปฏิบัติการ Windows 10 ใช้เป็นสื่อประกอบการเรียนการสอน รายวิชาการงานอาชีพและเทคโนโลยี สำหรับนักเรียนชั้นมัธยมศึกษาปีที่ 2 เพื่อเป็นการกระตุ้นให้นักเรียนเกิดความรู้ความเข้าใจและมีทักษะในการใช้ซอฟต์แวร์ระบบปฏิบัติการ Windows 10 ตลอดจนมีทัศนคติที่ดีต่อการเรียนรายวิชาการงานอาชีพและเทคโนโลยี ครูควรปฏิบัติดังนี้

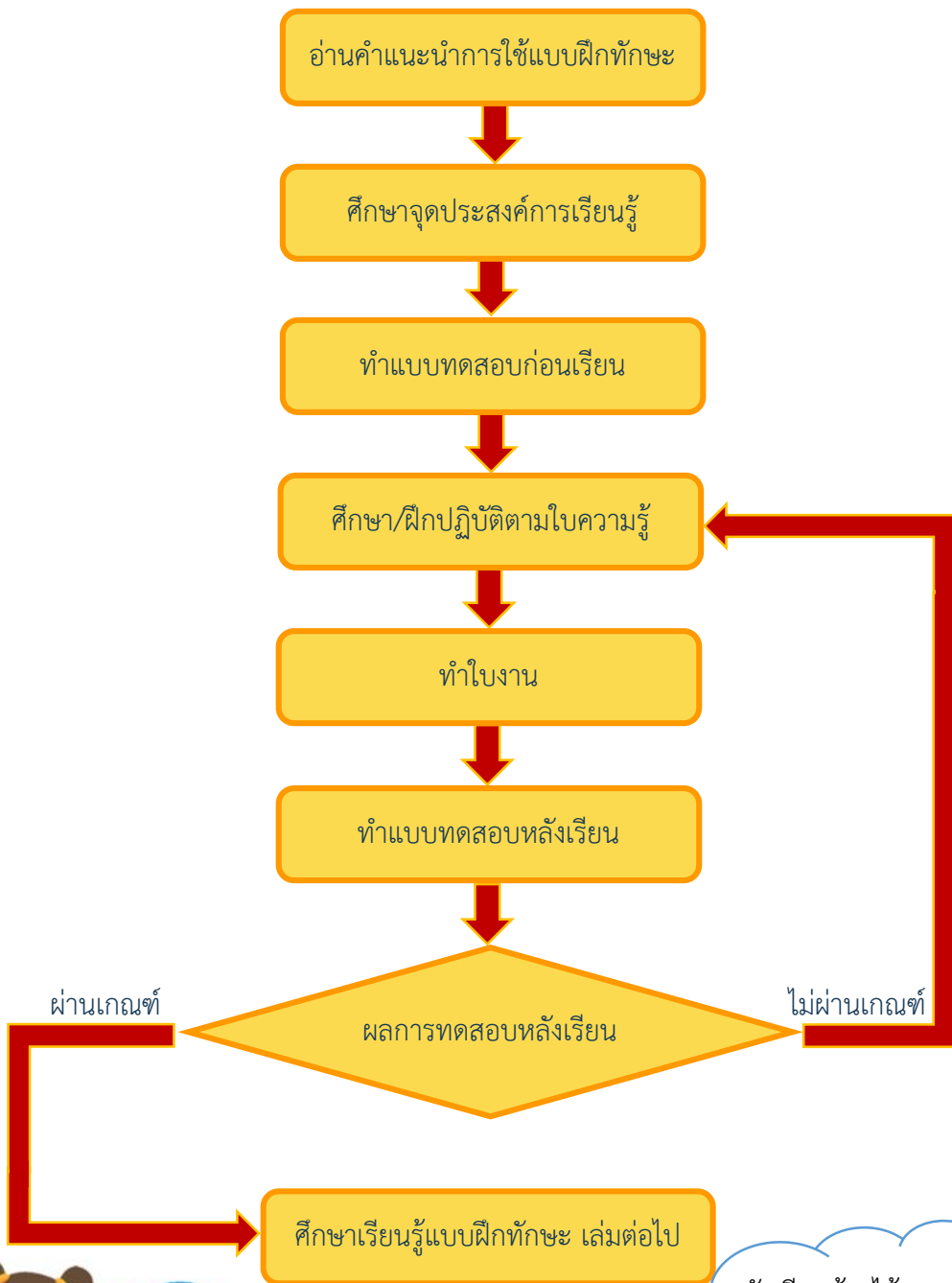
1. ครูควรศึกษาทำความเข้าใจเกี่ยวกับเนื้อหาในแบบฝึกทักษะ แล้วปฏิบัติตามแผนการจัดการเรียนรู้
2. ครูจัดเตรียมเครื่องคอมพิวเตอร์ที่ติดตั้งระบบปฏิบัติการ Windows 10 ให้พร้อมใช้งาน
3. ครูแจกแบบฝึกทักษะการใช้ซอฟต์แวร์ระบบปฏิบัติการ Windows 10 ให้นักเรียน
4. ครูชี้แจงการใช้แบบฝึกทักษะการใช้ซอฟต์แวร์ระบบปฏิบัติการ Windows 10 ให้นักเรียนเข้าใจก่อนลงมือปฏิบัติ
5. ครูให้นักเรียนทำแบบทดสอบก่อนเรียน เพื่อวัดความรู้พื้นฐานของนักเรียน
6. ครูให้นักเรียนศึกษาใบความรู้ในแบบฝึกทักษะ ฝึกปฏิบัติตามใบความรู้และใบงาน
7. ครูให้นักเรียนทำแบบทดสอบหลังเรียน เพื่อประเมินผลว่านักเรียนมีความรู้ ความเข้าใจมากขึ้นเพียงใด
8. ครูสังเกตพฤติกรรมคุณลักษณะอันพึงประสงค์ และบันทึกผล
9. ครูตรวจและบันทึกผลการทำงานของนักเรียนลงในแบบบันทึกคะแนน
10. ครูแจ้งคะแนนให้นักเรียนทราบ ให้คำแนะนำเพิ่มเติม และรับฟังข้อเสนอแนะจากนักเรียน





คำแนะนำการใช้แบบฝึกทักษะสำหรับนักเรียน

แบบฝึกทักษะการใช้ซอฟต์แวร์ระบบปฏิบัติการ Windows 10 ใช้เป็นสื่อประกอบการเรียนการสอน รายวิชาการงานอาชีพและเทคโนโลยี สำหรับนักเรียนชั้นมัธยมศึกษาปีที่ 2 เพื่อเป็นการกระตุ้นให้นักเรียนเกิดความรู้ความเข้าใจและมีทักษะในการใช้ซอฟต์แวร์ระบบปฏิบัติการ Windows 10 ตลอดจนมีทัศนคติที่ดีต่อการเรียนรายวิชาการงานอาชีพและเทคโนโลยี มีขั้นตอนการจัดกิจกรรมการเรียนการสอน ดังนี้



* นักเรียนต้องได้ผลการทดสอบหลังเรียนร้อยละ 80 ขึ้นไป จึงจะถือว่าผ่านเกณฑ์การประเมิน



สาระการเรียนรู้ที่สอดคล้องกับตัวชี้วัด

ความรู้เบื้องต้นเกี่ยวกับซอฟต์แวร์
ระบบปฏิบัติการ Windows 10

สาระการเรียนรู้	มาตรฐาน ง 3.1 /ตัวชี้วัด			
	ม2/1	ม2/2	ม2/3	ม2/4
1. รู้จักกับระบบปฏิบัติการ Windows 10				✓
2. ระบบปฏิบัติการ Windows 10 ในแต่ละรุ่น				✓

สาระสำคัญ

ระบบปฏิบัติการ Windows 10 ถูกออกแบบมาเพื่อให้ทำงานกับอุปกรณ์ต่างๆ โดยสนับสนุนการทำงานบนอุปกรณ์สมาร์ทโฟนและแท็บเล็ต เครื่องคอมพิวเตอร์พีซี โน้ตบุ๊ก เครื่องคอมพิวเตอร์ที่เป็นหน้าจอสัมผัส เป็นต้น มีให้เลือกใช้ 2 รุ่น คือ Windows 10 Home และ Windows 10 Pro





จุดประสงค์การเรียนรู้

ด้านความรู้

1. นักเรียนอธิบายคุณสมบัติของระบบปฏิบัติการ Windows 10 ได้
2. นักเรียนอธิบายความสำคัญของระบบปฏิบัติการ Windows 10 แต่ละรุ่นได้

ด้านทักษะกระบวนการ

นักเรียนมีทักษะในการยกตัวอย่างคุณสมบัติระบบปฏิบัติการได้

ด้านคุณลักษณะอันพึงประสงค์

นักเรียนมีวินัย ใฝ่เรียนรู้ มุ่งมั่นในการทำงานและเห็นความสำคัญของระบบปฏิบัติการ Windows 10



แบบทดสอบก่อนเรียน

- คำชี้แจง** 1. แบบทดสอบฉบับนี้เป็นแบบเลือกตอบ มี 10 ข้อ ข้อละ 1 คะแนน (คะแนนเต็ม 10)
2. ให้นักเรียนทำเครื่องหมาย X ลงในกระดาษคำตอบ โดยเลือกข้อที่ถูกต้องที่สุดเพียงข้อเดียว

- ระบบปฏิบัติการ Windows เป็นของบริษัทใด

ก. ไอบีเอ็ม	ข. เอเซอร์
ค. ไมโครซอฟท์	ง. แอปเปิ้ล
- ระบบปฏิบัติการ Windows 10 ได้ถูกพัฒนาต่อยอดมาจากระบบปฏิบัติการใด

ก. Linux	ข. Microsoft Office
ค. Windows 8.1	ง. Microsoft
- Windows 10 มีรุ่นย่อยให้เลือกใช้งาน ยกเว้นรุ่นใดที่ไม่ใช่

ก. Windows 10 Pro 32 บิต	ข. Windows 10 Pro 64 บิต
ค. Windows 10 Home 64 บิต	ง. Windows 10 Home 128 บิต
- โปรแกรมใดที่ติดตั้งมาพร้อมกับ Windows 10

ก. โปรแกรมป้องกันไวรัส	ข. โปรแกรมฐานข้อมูล
ค. โปรแกรมเวิร์ด	ง. โปรแกรมเอ็กเซล
- Windows 10 ต้องการใช้ CPU หรือโพรเซสเซอร์ความเร็วไม่ต่ำกว่าเท่าใดจึงจะทำงานได้ดี

ก. 0.1 กิกะเฮิร์ตซ์	ข. 1 กิกะเฮิร์ตซ์
ค. 5 กิกะเฮิร์ตซ์	ง. 100 กิกะเฮิร์ตซ์



6. Windows 10 สำหรับ 32 บิต จะทำงานได้ดีเมื่อใช้ RAM หรือหน่วยความจำขั้นต่ำเท่าไร
- | | |
|---------------|---------------|
| ก. 1 บิต | ข. 1 ไบต์ |
| ค. 1 เมกะไบต์ | ง. 1 กิกะไบต์ |
7. Windows 10 Pro มีคุณสมบัติตามข้อใดที่ต่างไปจาก Windows 10 Home
- | | |
|------------------------------------|---------------------------------|
| ก. สามารถใช้งานอินเทอร์เน็ตได้ | ข. การใช้งานแบบโหมดแท็บเล็ต |
| ค. การเข้ารหัสข้อมูลด้วย BitLocker | ง. เมนูเริ่มต้นและไทม์ไลน์งานสด |
8. Windows 10 สำหรับ 64 บิต ต้องใช้พื้นที่ว่างบนฮาร์ดดิสก์ขั้นต่ำเท่าไรจึงจะทำงานได้ดี
- | | |
|----------------|----------------|
| ก. 20 บิต | ข. 20 ไบต์ |
| ค. 20 เมกะไบต์ | ง. 20 กิกะไบต์ |
9. Windows 10 มีคุณสมบัติเด่นหลายเรื่องยกเว้นเรื่องใด
- | |
|---|
| ก. สำหรับการใช้งานทั้งแบบสัมผัสหรือคีย์บอร์ดและเมาส์ได้ |
| ข. ใช้กับคอมพิวเตอร์หน้าจอสัมผัสได้ |
| ค. ใช้กับแท็บเล็ตได้ |
| ง. ใช้กับหุ่นยนต์ได้ |
10. Windows 10 Home ทำงานได้หลายอย่างยกเว้นข้อใด
- | | |
|---------------------------------|---------------|
| ก. ท่องโลกอินเทอร์เน็ต | ข. ดูภาพยนตร์ |
| ค. เข้าใช้งานพีซีจากเครื่องอื่น | ง. ฟังเพลง |



กระดาษคำตอบ
แบบทดสอบก่อนเรียน

ชื่อ-นามสกุล.....ชั้น.....เลขที่.....

ข้อ	ก	ข	ค	ง
1				
2				
3				
4				
5				
6				
7				
8				
9				
10				

ผลการทดสอบ

คะแนนเต็ม	10
ได้	



รู้จักกับระบบปฏิบัติการ Windows 10

ระบบปฏิบัติการรุ่นใหม่ที่มีการพัฒนาต่อยอดมาจากระบบปฏิบัติการ Windows 8.1 ให้สามารถทำงานได้สะดวก รวดเร็วและง่ายกว่าเดิม ทั้งการนำปุ่ม Start กลับมา พร้อมทั้งการใช้งานที่ไม่ว่าจะใช้งานกับอุปกรณ์ใดก็หน้าตาเหมือนกันทั้งหมด



Windows 10

ระบบปฏิบัติการ Windows 10 เป็นระบบปฏิบัติการตัวล่าสุดจากบริษัท ไมโครซอฟท์ โดยระบบปฏิบัติการ Windows 10 นั้นถูกออกแบบมาเพื่อให้ทำงานกับอุปกรณ์ต่างๆ โดยสนับสนุนการทำงานบนอุปกรณ์สมาร์ทโฟนและแท็บเล็ต เครื่องคอมพิวเตอร์พีซี โน้ตบุ๊ก รวมทั้งเครื่องคอมพิวเตอร์ที่เป็นหน้าจอสัมผัส (Touch Screens) เหมาะสำหรับการใช้งานทั้งแบบสัมผัส หรือกับคีย์บอร์ด (Keyboard) และเมาส์ (Mouse)



คุณสมบัติเด่นของ Windows 10

มีการปรับเปลี่ยนหน้าตาให้สามารถใช้งานบนอุปกรณ์พกพาได้ เพื่อให้เหมาะกับระบบสัมผัส พร้อมทั้งการใช้งานที่ไม่ว่าจะใช้งานกับอุปกรณ์ใดก็หน้าตาเหมือนกันทั้งหมด พร้อมอัปเดตแอปต่างๆ ตลอดเวลาและมีโปรแกรม ตลอดเวลาและมีโปรแกรมป้องกันไวรัสติดตั้งมาพร้อมกับระบบปฏิบัติการโดยตรง

หากใช้ Windows 7 SP1, Windows 8.1 Update และ Windows Phone 8.1 อยู่แล้วสามารถอัปเดตเป็น Windows 10 ได้ทันทีผ่านทางแอป



Windows 10



ความต้องการของระบบ ขั้นต่ำ

CPU หรือโปรเซสเซอร์ : 1 กิกะเฮิร์ตซ์ (GHZ) หรือเร็วกว่า

RAM หรือหน่วยความจำ : 1 กิกะไบต์ (GB) สำหรับ 32 บิต หรือ 2 (GB) สำหรับ 64 บิต

พื้นที่ว่างบนฮาร์ดดิสก์ : 16 กิกะไบต์ (GB) สำหรับ 32 บิต หรือ 20 กิกะไบต์ (GB)

สำหรับ 64 บิต

การ์ดแสดงผล : ความละเอียดหน้าจอ 1366 x 768 อุปกรณ์แสดงผล Microsoft DirectX 9 พร้อมอุปกรณ์ควบคุม WDDM

การเชื่อมต่อ : สามารถเชื่อมต่ออินเทอร์เน็ตได้

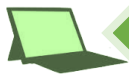




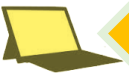
ใบงานที่ 1

ชื่อ-นามสกุล.....ชั้น.....เลขที่.....

คำชี้แจง ตอนที่ 1 ให้นักเรียนเขียนเครื่องหมาย ✓ หน้าข้อความที่ถูกต้องและเขียนเครื่องหมาย X หน้าข้อความที่ผิด (6 คะแนน)



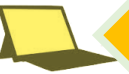
1. Windows 10 ไม่มีปุ่ม Start ให้ใช้



2. Windows 10 มีโปรแกรมป้องกันไวรัสติดตั้งมาพร้อมระบบปฏิบัติการด้วย



3. ระบบปฏิบัติการ Windows 10 ใช้งานได้กับเฉพาะคอมพิวเตอร์พีซีเท่านั้น



4. ความต้องการของระบบ พื้นที่ว่างบนฮาร์ดดิสก์ : 16 กิกะไบต์ สำหรับ 64 บิต



5. ระบบปฏิบัติการ Windows 10 ไม่สามารถใช้งานกับเครื่องแท็บเล็ต



6. บริษัทไมโครซอฟท์ไปซื้อระบบปฏิบัติการ Windows 10 จากบริษัทอื่นมาจำหน่าย

คำชี้แจง ตอนที่ 2 ให้นักเรียนตอบคำถามโดยเติมคำลงในช่องว่างให้สมบูรณ์ (4 คะแนน)



อธิบายคุณสมบัติจุดเด่นของระบบปฏิบัติการ Windows 10 (4 คะแนน)



ระบบปฏิบัติการ Windows 10 ในแต่ละรุ่น

ระบบปฏิบัติการ Windows 10 สำหรับเครื่องคอมพิวเตอร์ นั้นมีให้เลือก 2 รุ่น คือ Windows 10 Home และ Windows 10 Pro



Windows 10 Home

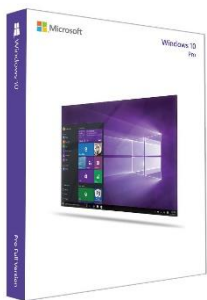


ระบบปฏิบัติการ Windows 10 Home เหมาะสำหรับการใช้งานส่วนตัว หรือผู้ใช้งานตามบ้าน ใช้ได้กับคอมพิวเตอร์ทั่วไป โน้ตบุ๊ก โน้ตบุ๊กแบบ 2 in 1 แท็บเล็ต มีคุณสมบัติรองรับการใช้งานแบบพื้นฐานทั่วไป เช่น การใช้งานแบบโหมดแท็บเล็ต ใช้งานอินเทอร์เน็ตเมนูเริ่มต้นและไทล์รายงานสด เป็นต้น

ถ้าหากใช้งาน Windows 8.1 หรือ Windows 7 Starter อยู่แล้ว สามารถอัปเดตเป็น Windows 10 ได้ฟรี หรือซื้อแบบดาวนโหลด



Windows 10 Pro



ระบบปฏิบัติการ Windows 10 Pro มาพร้อมคุณสมบัติที่ Windows 10 Home มีและเพิ่มเติมที่ช่วยให้คุณเชื่อมต่อเข้ากับเน็ตเวิร์กของบริษัท, การเข้าใช้งานพีซีจากเครื่องอื่น, การเข้ารหัสข้อมูลด้วย BitLocker และ BitLocker To Go เป็นต้น

หากใช้งาน Windows 8.1 Pro หรือ 8, Windows 8.1 Pro for Students, Windows 8.1 Pro WMC, Windows Phone 8.1, Windows 7 Ultimate, Windows 7 Professional อยู่แล้ว สามารถอัปเดตเป็น Windows 10 Pro ได้ฟรี หรือซื้อแบบดาวนโหลด





ใบงานที่ 2

ชื่อ-นามสกุล.....ชั้น.....เลขที่.....

คำชี้แจง หลังจากศึกษา/ฝึกปฏิบัติตามใบความรู้แล้วให้นักเรียนตอบคำถามโดยเติมคำลงในช่องว่างให้สมบูรณ์ (10 คะแนน)



1. ระบบปฏิบัติการ Windows 10 สำหรับเครื่องคอมพิวเตอร์ มีทั้งหมดกี่รุ่น ประกอบด้วยรุ่นอะไรบ้าง (2 คะแนน)



2. อธิบายคุณสมบัติของระบบปฏิบัติการ Windows 10 Home (4 คะแนน)



3. อธิบายคุณสมบัติของระบบปฏิบัติการ Windows 10 Pro (4 คะแนน)



แบบทดสอบหลังเรียน

- คำชี้แจง** 1. แบบทดสอบฉบับนี้เป็นแบบเลือกตอบ มี 10 ข้อ ข้อละ 1 คะแนน (คะแนนเต็ม 10)
2. ให้นักเรียนทำเครื่องหมาย X ลงในกระดาษคำตอบ โดยเลือกข้อที่ถูกที่สุดเพียงข้อเดียว

- Windows 10 Pro มีคุณสมบัติตามข้อใดที่ต่างไปจาก Windows 10 Home

ก. สามารถใช้งานอินเทอร์เน็ตได้	ข. การใช้งานแบบโหมดแท็บเล็ต
ค. การเข้ารหัสข้อมูลด้วย BitLocker	ง. เมนูเริ่มต้นและไทม์ไลน์งานสด
- Windows 10 มีรุ่นย่อยให้เลือกใช้งาน ยกเว้นรุ่นใดที่ไม่ใช่

ก. Windows 10 Pro 32 บิต	ข. Windows 10 Pro 64 บิต
ค. Windows 10 Home 64 บิต	ง. Windows 10 Home 128 บิต
- Windows 10 ต้องการใช้ CPU หรือโปรเซสเซอร์ความเร็วไม่ต่ำกว่าเท่าใดจึงจะทำงานได้ดี

ก. 0.1 กิกะเฮิร์ตซ์	ข. 1 กิกะเฮิร์ตซ์
ค. 5 กิกะเฮิร์ตซ์	ง. 100 กิกะเฮิร์ตซ์
- Windows 10 สำหรับ 32 บิต จะทำงานได้ดีเมื่อใช้ RAM หรือหน่วยความจำขั้นต่ำเท่าไร

ก. 1 บิต	ข. 1 ไบต์
ค. 1 เมกะไบต์	ง. 1 กิกะไบต์
- Windows 10 สำหรับ 64 บิต ต้องใช้พื้นที่ว่างบนฮาร์ดดิสก์ขั้นต่ำเท่าไรจึงจะทำงานได้ดี

ก. 20 บิต	ข. 20 ไบต์
ค. 20 เมกะไบต์	ง. 20 กิกะไบต์



6. Windows 10 มีคุณสมบัติเด่นหลายเรื่องยกเว้นเรื่องใด
- ก. สำหรับการใช้งานทั้งแบบสัมผัสหรือคีย์บอร์ดและเมาส์ได้
 - ข. ใช้กับคอมพิวเตอร์หน้าจอสัมผัสได้
 - ค. ใช้กับแท็บเล็ตได้
 - ง. ใช้กับหุ่นยนต์ได้
7. ระบบปฏิบัติการ Windows เป็นของบริษัทใด
- ก. ไอบีเอ็ม
 - ข. เอเซอร์
 - ค. ไมโครซอฟท์
 - ง. แอปเปิ้ล
8. โปรแกรมใดที่ติดตั้งมาพร้อมกับ Windows 10
- ก. โปรแกรมป้องกันไวรัส
 - ข. โปรแกรมฐานข้อมูล
 - ค. โปรแกรมเวิร์ด
 - ง. โปรแกรมเอ็กเซล
9. ระบบปฏิบัติการ Windows 10 ได้ถูกพัฒนาต่อยอดมาจากระบบปฏิบัติการใด
- ก. Linux
 - ข. Microsoft Office
 - ค. Windows 8.1
 - ง. Microsoft
10. Windows 10 Home ทำงานได้หลายอย่างยกเว้นข้อใด
- ก. ท่องโลกอินเทอร์เน็ต
 - ข. ดูภาพยนตร์
 - ค. เข้าใช้งานพีซีจากเครื่องอื่น
 - ง. ฟังเพลง



กระดาษคำตอบ
แบบทดสอบหลังเรียน

ชื่อ-นามสกุล.....ชั้น.....เลขที่.....

ข้อ	ก	ข	ค	ง
1				
2				
3				
4				
5				
6				
7				
8				
9				
10				

ผลการทดสอบ

คะแนนเต็ม	10
ได้	

ผลการประเมิน

ผ่าน ไม่ผ่าน

เกณฑ์การประเมิน

ผ่านเกณฑ์ได้ 7 คะแนนขึ้นไป



บรรณานุกรม

กระทรวงศึกษาธิการ. (2551). **หลักสูตรแกนกลางการศึกษาขั้นพื้นฐาน พุทธศักราช 2551.**

กรุงเทพฯ: ชุมนุมสหกรณ์การเกษตรแห่งประเทศไทย.

สุธีร์ นวกุล. (2559). **คู่มือใช้งาน Windows 10 & Office 2016.** กรุงเทพฯ: ซีเอ็ดดูเคชั่น

_____. (2559). **คู่มือใช้งาน Windows 10 ฉบับสมบูรณ์.** กรุงเทพฯ: ซีเอ็ดดูเคชั่น

ดวงพร เกียงคำ. (2561). **คู่มือ Windows 10 ฉบับใช้งานจริง อัปเดต 2018.** นนทบุรี:

ไอดีซี พรีเมียร์.

_____. (2558). **คู่มือ Windows 10 ฉบับใช้งานจริง.** นนทบุรี: ไอดีซี พรีเมียร์.

มีอะไรใหม่ในการอัปเดตล่าสุด - Windows Help. (ออนไลน์). แหล่งที่มา

<https://support.microsoft.com/th-th/help/4043948/windows-10-whats-new-in-recent-updates> วันที่เข้าถึงข้อมูล 4 ธันวาคม 2560





เฉลยแบบทดสอบก่อนเรียน/หลังเรียน

เฉลยก่อนเรียน

ข้อ	ก	ข	ค	ง
1			×	
2			×	
3				×
4	×			
5		×		
6				×
7			×	
8				×
9				×
10			×	

เฉลยหลังเรียน

ข้อ	ก	ข	ค	ง
1			×	
2				×
3		×		
4				×
5				×
6				×
7			×	
8	×			
9			×	
10			×	



เฉลย ใบงานที่ 1

คำชี้แจง ตอนที่ 1 ให้นักเรียนเขียนเครื่องหมาย ✓ หน้าข้อความที่ถูกต้องและเขียนเครื่องหมาย X หน้าข้อความที่ผิด (6 คะแนน)



1. Windows 10 ไม่มีปุ่ม Start ให้ใช้



2. Windows 10 มีโปรแกรมป้องกันไวรัสติดตั้งมาพร้อมระบบปฏิบัติการด้วย



3. ระบบปฏิบัติการ Windows 10 ใช้งานได้กับเฉพาะคอมพิวเตอร์พีซีเท่านั้น



4. ความต้องการของระบบ พื้นที่ว่างบนฮาร์ดดิสก์ : 16 กิกะไบต์ สำหรับ 64 บิต



5. ระบบปฏิบัติการ Windows 10 ไม่สามารถใช้งานกับเครื่องแท็บเล็ต



6. บริษัทไมโครซอฟท์ไปซื้อระบบปฏิบัติการ Windows 10 จากบริษัทอื่นมาจำหน่าย

เกณฑ์การให้คะแนน ข้อ 1-6

ตอบถูกให้ข้อละ 1 คะแนน ถ้าผิด ให้ข้อละ 0 คะแนน

คำชี้แจง ตอนที่ 2 ให้นักเรียนตอบคำถามโดยเติมคำลงในช่องว่างให้สมบูรณ์ (4 คะแนน)



อธิบายคุณสมบัติจุดเด่นของระบบปฏิบัติการ Windows 10 (4 คะแนน)

ระบบปฏิบัติการ Windows 10 เป็นระบบปฏิบัติการตัวล่าสุดจากบริษัท ไมโครซอฟท์ โดยระบบปฏิบัติการ Windows 10 นั้นถูกออกแบบมาเพื่อให้ทำงานกับ อุปกรณ์ต่างๆ โดยสนับสนุนการทำงานบนอุปกรณ์สมาร์ทโฟนและแท็บเล็ต เครื่องคอมพิวเตอร์พีซี โน้ตบุ๊ก รวมทั้งเครื่องคอมพิวเตอร์ที่เป็นหน้าจอสัมผัส (Touch Screens) เหมาะสำหรับการใช้งานทั้งแบบสัมผัส หรือกับคีย์บอร์ด (Keyboard) และเมาส์ (Mouse)

เกณฑ์การให้คะแนน

ตอบถูกครบถ้วนให้ 4 คะแนน ตอบไม่ครบถ้วน 2 คะแนน

ตอบผิดให้ 0 คะแนน



Windows 10

เฉลย ใบงานที่ 2

คำชี้แจง หลังจากศึกษา/ฝึกปฏิบัติตามใบความรู้แล้วให้นักเรียนตอบคำถามโดยเติมคำลงในช่องว่างให้สมบูรณ์ (10 คะแนน)



1. ระบบปฏิบัติการ Windows 10 สำหรับเครื่องคอมพิวเตอร์ มีทั้งหมดกี่รุ่น ประกอบด้วยรุ่นอะไรบ้าง (2 คะแนน)

ระบบปฏิบัติการ Windows 10 มี 2 รุ่น ประกอบด้วย

1. Windows 10 Home

2. Windows 10 Pro



2. อธิบายคุณสมบัติของระบบปฏิบัติการ Windows 10 Home (4 คะแนน)

ระบบปฏิบัติการ Windows 10 Home เหมาะสำหรับการใช้งานส่วนตัว หรือผู้ใช้งานตามบ้าน ใช้ได้กับคอมพิวเตอร์ทั่วไป โน้ตบุ๊ก โน้ตบุ๊กแบบ 2 in 1 แท็บเล็ต

ถ้าหากใช้งาน Windows 8.1 หรือ Windows 7 Starter อยู่แล้วสามารถอัปเดตเป็น Windows 10 ได้ฟรี หรือซื้อแบบดาวน์โหลด



3. อธิบายคุณสมบัติของระบบปฏิบัติการ Windows 10 Pro (4 คะแนน)

ระบบปฏิบัติการ Windows 10 Pro มาพร้อมคุณสมบัติที่ช่วยให้คุณเชื่อมต่อเข้ากับเน็ตเวิร์กของบริษัท, การเข้าใช้งานพีซีจากเครื่องอื่น, การเข้ารหัสข้อมูลด้วย BitLocker และ BitLocker To Go เป็นต้น

หากใช้งาน Windows 8.1 Pro หรือ 8, Windows 8.1 Pro for Students, Windows 8.1 Pro WMC, Windows Phone 8.1, Windows 7 Ultimate, Windows 7 Professional อยู่แล้วสามารถอัปเดตเป็น Windows 10 Pro ได้ฟรี หรือซื้อแบบดาวน์โหลด

เกณฑ์การให้คะแนน

ข้อที่	ตอบถูกครบถ้วน	ตอบถูกแต่ไม่ครบ	ตอบผิด/ไม่ตอบ
1	2	1	0
2	4	2	0
3	4	2	0



Windows 10



 **Windows 10**